



Unimag Cyble™

Vodoměr pro vyspělou dálkovou komunikaci

Unimag Cyble je univerzální vodoměr určený pro bytovou sféru, který může být velmi snadno upraven na vodoměr s dálkovou komunikací pomocí komunikačních modulů Cyble.

VÝHODY

- » Jednotokový extra suchoběžný vodoměr
 - Studená a teplá voda
 - Snadná instalace
 - EEC schválení typu třída BH-A
- » Předvybavený pro dálkovou komunikaci

Technologie

Vodoměr kombinuje lopatkovou jednotokovou technologii se spolehlivým suchoběžným počítadlem s magnetickým přenosem otáček lopatkového kola.

Komunikace

Unimag Cyble je univerzálně předvybaven pro instalaci komunikačních modulů s indukčním principem snímání otáček lopatkového kola typu Cyble. Toto předvybavení umožňuje integraci do systému dálkových odečtů:

- » Radiový systém mobilní
- » Radiový systém v pevné síti
- » M-Bus systém (mobilní nebo v pevné síti)
- » nebo jakýkoliv jiný systém na bázi

Metrologie

Vodoměr překračuje při horizontální montáži požadavky třídy přesnosti B. V jiných montážních polohách vykazuje parametry třídy přesnosti A.

Spolehlivost

Hydraulická část vodoměru Unimag Cyble byla úspěšně aplikována ve více než 10 milionech vodoměrů a tyto vodoměry byly nainstalovány ve více než 25 zemích světa.

Hlavní přednosti

- » Moderní design a technologie spojují kvalitní provedení s vysokou dlouhodobou spolehlivostí
- » Speciální materiál ložisek s nízkým třením pro ložiska hydrauliky a počítadla
- » Robustní provedení, tlakové části testovány ve statických i dynamických podmínkách (PN16)
- » Odolné materiály počítadla a plombovací části vodoměru. Patentované upevnění komunikačních modulů Cyble, zajišťující spolehlivou komunikaci v jakýchkoliv podmínkách
- » Automatická výroba a její monitorování zajišťuje trvale vysokou kvalitu celé produkce
- » 100% vyrobeno v souladu s evropskými standardy kvality a životního prostředí

Snadný odečet

- » Otočné počítadlo o 360 °umožňuje snadný odečet ve všech pozicích
- » 8 válečků, maximální odečet až do 99999,999 m³
- » Hermeticky uzavřené počítadlo chrání veškeré části počítadla a uchovává je čisté po celou dobu životnosti vodoměru

Standardy

Konstrukce vodoměru splňuje tyto normy:

- » Metrologie
Direktiva EEC 75/33 a 79/830, ISO 4064:1993
- » Materiály
Inovované a certifikované materiály (ACS, KTW,...) přicházející do přímého styku s pitnou vodou
- » Výroba
ISO 9001:2000
ISO14001: 2004

PRINCIP MĚŘENÍ

Unimag Cyble se skládá ze dvou hlavních částí: z hydraulické části, která umožňuje měření průtoku a počítačla, které sumarizuje a zobrazuje proteklé množství vody.

Přenos otáček pomocí magnetické spojky, bez mechanického propojení hydraulické a suchoběžné části vodoměru.



teplá voda

Snadná čitelnost

8 válečků,
bezchybné a
snadné odečítání

Robustnost

Nárazu odolný, termoplastické
vyjmutelné krytky pro modul Cyble,
patentované upevnění modulu

Všechny vodoměry

jsou předvybavené pro
instalaci komunikačních
modulů, mohou být
integrovány do systémů
dálkových odečtů
instalováním odpovídajícího
modulu Cyble

Filtr

Extra suchoběžné

Suchoběžné hermeticky
uzavřené počítačlo. Kromě
lopatkového kola nejsou ostatní
pohyblivé části ve styku s vodou

Inovované materiály

Syntetický safír a speciální
polymery zajišťují vysokou
odolnost proti opotřebení a
citlivost pohyblivých částí

Možnosti rozhraní Cyble pro dálkový odečet

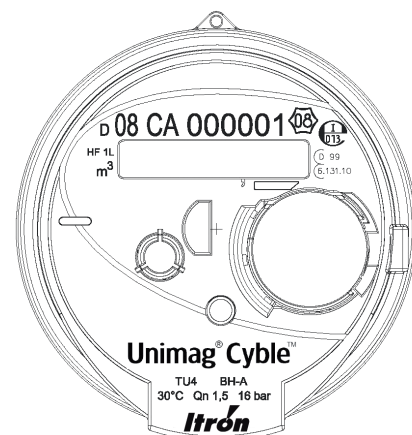
- Optimalizovaný odečet a rozúčtování
bez potřeby fyzického přístupu k
vodoměru
- Detekce úniku vody
- Sledování spotřebitelských zvyklostí
- Sledování zpětného toku
- Signalizace sejmutí modulu z
vodoměru

HLAVNÍ PŘEDNOSTI TECHNOLOGIE CYBLE

- » Bez vícenákladů na montáž – demontáž
vodoměru lze kdykoliv vodoměr upravit pro
dálkovou komunikaci
- » Standardní rozhraní Itron se používá u
všech vodoměrů od DN 15 do DN 500
- » Kompletní portfolio od RF modulu,
programového vybavení a odečtového
terminálu
- » Vysoká spolehlivost prokázána u více než
1 mil. nainstalovaných modulů v různých
zemích
- » Elektronická detekce (bez opotřebení, bez
kontakty)
- » Detekce zpětného toku
- » Nelze ovlivnit magnetickým polem
- » Perfektní shoda stavu počítačla s dálkovým
odečtem

Metrologické parametry

DN	mm v palcích	15 1/2"	20 3/4"
E.E.C. třída přesnosti		B horizontální - A ostatní instalace	
E.E.C.schválení typu		D 99 61. 311.1 0 (studená voda) - D 99 6.331.97 (teplá voda)	
Max. provozní teplota	°C	30° (90° pro teplou vodu)	
Počáteční průtok	L/h	8.5	12
Minimální průtok	Q _{min} L/h	30	50
Přechodový průtok	Q _t L/h	120	200
Nominální průtok	Q _n L/h	1500	2500
Maximální průtok	Q _{max} L/h	3000	5000
Tlaková ztráta na	bar	0.70	0.65
Maximální tlak	bar	16	
Zkušební tlak	bar	25	
Maximální odečet	m ³	99999.999	
Minimální odečet	L	0.05	
Předvybavení pro komunikaci		Cyble technologie	



TYPICKÁ KŘIVKA PŘESNOSTI

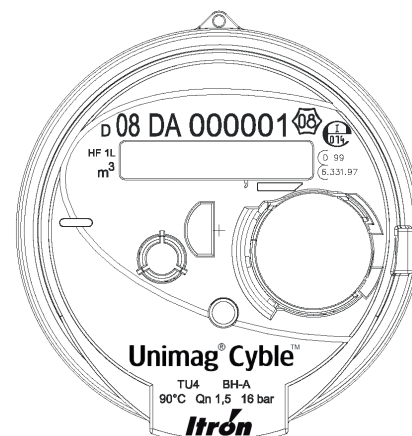
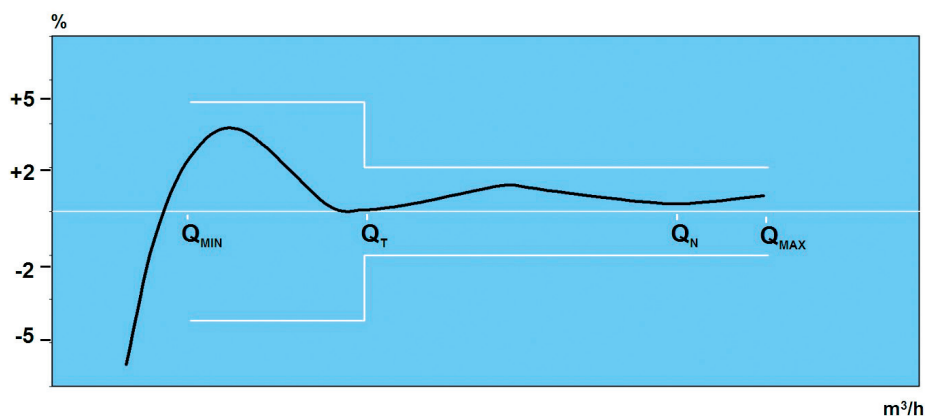
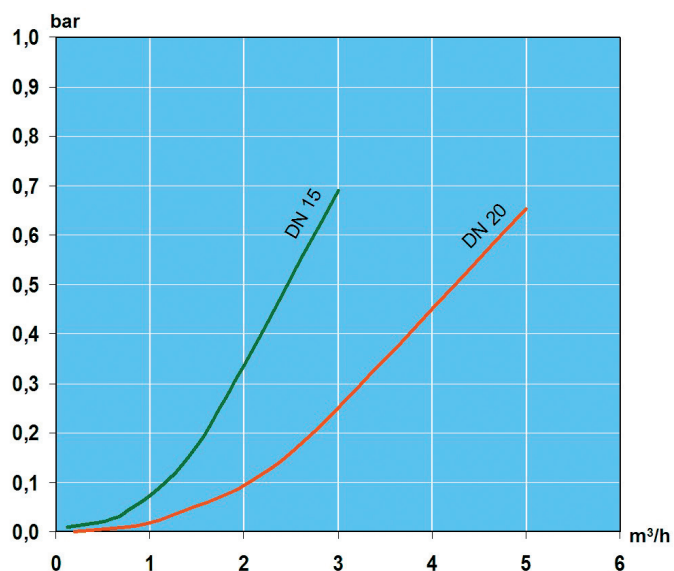


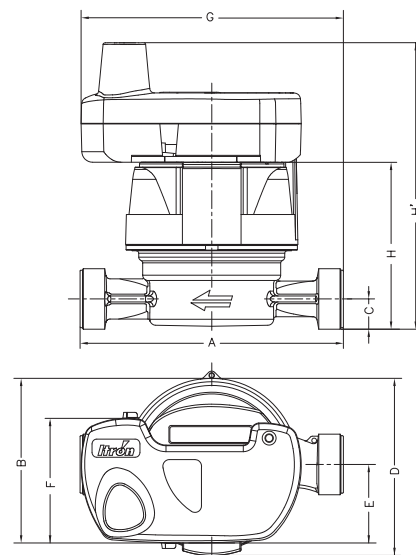
DIAGRAM TLAKOVÝCH ZTRÁT



Rozměry

DN	mm	15	20
Závit		G 3/4"	G 1"
A	mm	110	130
B	mm		69
C	mm	13.2	16.6
D			74
E			33
F			52
G		109.6	119.6
H	mm	69	73.2
H'	mm	119.5	123.7

*Ostatní délky na speciální vyžádání available



INSTALACE MODULU CYBLE



» 1. Vyměňte 2 krytky pomocí malého šroubováku

» 2. Připevněte modul na vodoměr

» 3. Modul přišroubujte, šroubek zablombujte přiloženou plombou



Cyble RF (bezdrátový, radiová frekvence)



Cyble Sensor (Pulsní výstup)



Cyble M-Bus



Itron

Naše společnost je předním světovým poskytovatelem inteligentního měření, sběru dat včetně SW s více než 8000 výrobních a distribučních společností na celém světě, které využívají naše technologie pro optimalizaci dodávek a užití energie a vody.

Další informace viz: www.itron.cz

Pro více informací kontaktujte

ITRON HEAT METERING

Itron Czech Republic s.r.o.
Naskové 3
150 00 Praha 5
Česká republika

Tel: +420 257 189 801
Fax: + 420 257 189 818